

WITTIG

by Gardner Denver

Solutions pour le biogaz

Compresseurs à palettes Wittig





« Gamme de compresseurs leaders du marché, spécialement conçus pour les applications de biogaz »

Solutions à palettes Wittig

Wittig est une marque réputée sur le marché des compresseurs pour le biogaz. Le biogaz ne cesse de prendre de l'importance à l'échelle mondiale en tant que source d'énergie renouvelable reconnue. La production de biogaz contribue de manière significative aux sources d'énergie futures, remplaçant progressivement les énergies fossiles existantes telles que le charbon, le pétrole et le gaz naturel.

Nous avons développé nos compresseurs de gaz industriels, réputés pour leur fiabilité et leur maintenabilité, dans une gamme incontournable de compresseurs plus particulièrement dédiés au marché du biogaz.

Wittig RO G

Nos compresseurs à palettes RO G dédiés au secteur du gaz sont puissants et incroyablement fiables. Conçus pour une durée de vie élevée, un fonctionnement sûr et une maintenance réduite, ils constituent la solution idéale pour tous les processus de mise à niveau liés aux biogaz ou pour l'alimentation des réseaux en gaz.

Dotés d'un entraînement direct, ces compresseurs peuvent être refroidis par eau ou par air et sont conçus pour un large éventail d'applications de gaz, avec un débit volumique jusqu'à 3 000 m³/h et 14 bar de surpression. Leur conception simple et robuste intègre un nombre réduit de pièces rotatives, offre un encombrement réduit et ne nécessite pas de fondations, ne génère que peu de bruit et de vibrations et est certifiée ATEX catégorie 2.

Technologie à palettes rotatives

- Rendement volumétrique élevé permettant des vitesses réduites de seulement 900 à 1780 tr/min
- 2 paliers – aucune force axiale
- Perte de chaleur très faible
- Faible consommation d'énergie
- Paliers remplaçables sur site
- Lubrification parfaite avec film d'huile entre les palettes et le carter (pas d'usure)
- Compression sans pulsations
- Maintenance réduite
- Durée de vie élevée

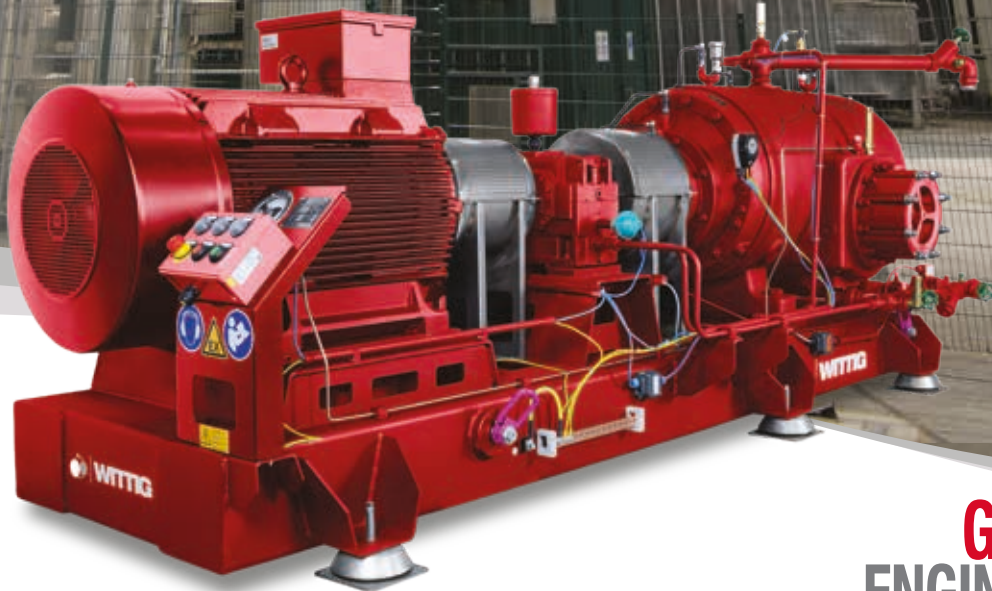


Wittig conçoit, planifie et réalise des solutions complètes pour de nombreuses applications de gaz et offshore en fonction des exigences de chaque client, jusqu'à la mise en œuvre de solutions dédiées répondant aux demandes les plus exceptionnelles.

- Pression d'admission côté aspiration jusqu'à 2,5 bar (abs.)
- Pression de compression maximale de 15 bar (abs.)
- Rendement énergétique optimal au point de service spécifié
- Réduction maximale de la teneur en huile résiduelle à 0,003 mg/m³ à l'aide de filtres en aval
- Fréquence variable entre 30 et 60 Hz
- Mode dégradé
- Arbre unique
- Faible vitesse de rotation : 1480 tr/min

Technologie à palettes rotatives

- Rendement volumétrique élevé permettant une vitesse réduite de seulement 1480 tr/min
- 2 paliers – aucune force axiale
- Perte de chaleur très faible
- Faible consommation d'énergie
- Lubrification parfaite avec film d'huile entre les palettes et le carter (pas d'usure)
- Compression sans pulsations
- Entretien facile
- Durée de vie élevée
- Jusqu'à 100 000 heures de service sans révision



GERMAN
ENGINEERING 
DESIGN & MANUFACTURE

Wittig L-GK et RVA G

Les compresseurs Wittig L-GK pour applications de biogaz sont disponibles dans des tailles comprises entre 20 et 100, avec une capacité de 119 à 540 m³/h et des pressions de service de 1,5 à 3,5 bar (abs). Ces compresseurs lubrifiés à l'huile sont refroidis par air et dotés d'un moteur électrique intégré avec entraînement par courroie trapézoïdale. Le compresseur est refroidi par un ventilateur d'air de refroidissement séparé dans l'enceinte d'insonorisation.

Avec leur encombrement réduit, leur durée de vie prolongée et ne nécessitant qu'une maintenance réduite, ces compresseurs conviennent pour le traitement de gaz sales, comme les gaz bio, d'enfouissement et d'égout. Les fondations sont inutiles pour installer ces unités compactes, les composants étant montés sur un châssis principal doté d'éléments en caoutchouc/métal pour réduire les vibrations. L'armoire électrique est câblée à la boîte à bornes.

La série X RVA G est également lubrifiée à l'huile, dotée d'un entraînement direct et d'une capacité comprise entre 505 et 5 262 m³/h.

La pression de service est comprise entre 1,5 et 3,5 bar (abs) et le refroidissement est assuré par eau. La chaleur générée durant le fonctionnement est éliminée par l'eau de refroidissement, qui s'écoule à travers le carter du compresseur, de haut en bas. Compatible avec la compression des gaz purifiés, cette gamme offre une fiabilité de fonctionnement exceptionnelle avec un film d'huile dynamique entre les palettes et la paroi intérieure du carter du compresseur, ainsi qu'une faible vitesse de rotation et l'auto-centrage du rotor.

Avantages technologiques

- Fiabilité
- Résistance et robustesse
- Usure et maintenance minimales
- Longue durée de vie
- Gamme exhaustive d'accessoires
- Aucune perte de débit tout au long de la durée de vie
- Certification ATEX catégorie 2



Compresseurs à palettes à injection d'huile avec certification ATEX pour applications de gaz

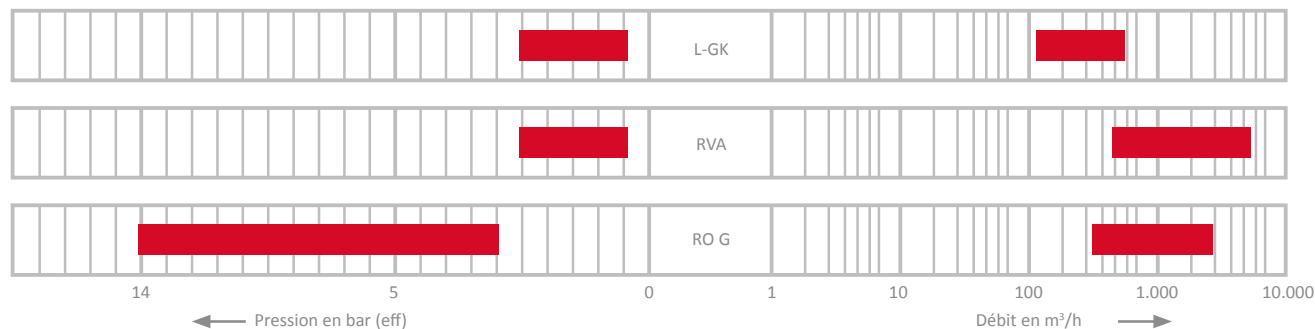
L-GK et RVA G

- Débit de 120 à 5 262 m³/h
- Durée de vie élevée
- Entretien réduit
- Pas de fondations requises
- Haute efficacité
- ATEX catégorie 2

RO G

- Débit de 200 à 3 000 m³/h
- Faibles vibrations
- Pas de fondations requises
- Entretien réduit
- Fiabilité
- ATEX catégorie 2

Performances



WITTIG

by Gardner Denver

Pièces d'origine et services professionnels pour une tranquillité d'esprit totale

Le vaste réseau international d'ingénieurs, de professionnels du service et de distributeurs de Gardner Denver garantit une tranquillité d'esprit totale, avec des pièces d'origine et lubrifiants de qualité conçus pour des performances et une efficacité optimales – expédiés dans les heures qui suivent la commande – fournis et mis en œuvre par des experts de la maintenance intégrés au sein de votre équipe.

Pièces d'origine et services professionnels garantissant une disponibilité accrue, des performances optimisées et un retour sur investissement visible au niveau de votre chiffre d'affaires.

Technologie à palettes – conçue, réalisée et fournie par Wittig.

- Livraison dans les 24 heures pour les pièces de rechange en stock
- Kits d'entretien
- Contrats de maintenance et d'entretien personnalisés
- Révisions complètes et totalement qualifiée de votre système d'air comprimé
- Formation des clients à l'entretien avec conseils compétents concernant le montage, l'utilisation et la maintenance des machines

Gardner Denver Produits industriels Le choix technologique par excellence

Gardner Denver Produits industriels conçoit, produit, commercialise et entretient des compresseurs à vis, à piston et à palettes, ainsi que des soufflantes centrifuges multi-étagées et à déplacement positif.

Les secteurs couverts par Gardner Denver Produits industriels sont essentiellement la production industrielle, les transports, l'énergie, l'exploitation minière, la construction, l'environnement et l'agroalimentaire. Gardner Denver Produits industriels propose la plus large gamme de compresseurs et pompes à vide à des clients finaux et OEM du monde entier pour un large éventail de technologies.

L'offre globale comprend également des programmes novateurs d'entretien et de garantie.

Le pôle Produits industriels fait partie de Gardner Denver, Inc., leader mondial dans la fabrication de produits de haute technologie pour les applications critiques de régulation du débit. Le siège de Gardner Denver est basé à Milwaukee dans le Wisconsin (États-Unis) et ses sites se répartissent dans plus de 30 pays.

www.gardnerdenver.com/industrials

Gardner Denver mène une politique d'amélioration continue de ses produits et se réserve de ce fait le droit d'en modifier les caractéristiques et les tarifs sans notification préalable.

Certification par :



Identification ATEX
II intérieur 2G c IIB T3
II extérieur 2G c IIB T3



Gardner Denver Schopfheim GmbH

WITTIG Sales Dept
Johann-Sutter-Straße 6+8
79650 Schopfheim
Allemagne

Téléphone +49 7622 392 - 367

info.wittig@gardnerdenver.com
www.gardnerdenver.com/wittig

WITTIG – Fiabilité. Efficacité. Durabilité.